

## Des actions efficaces et complémentaires

- ✓ Eviter les feux
- ✓ Intervenir rapidement
- ✓ Limiter la propagation



### Eviter les feux

Tenir compte de la météo



Adapter ou reporter les travaux

Retirer les sources de danger (pierre, ferraille...)



Entretien des matériels :

- ✓ Graisser, dépoussiérer
- ✓ Nettoyer et contrôler

Réaliser les premières coupes en divisant les surfaces à moissonner

### Intervenir rapidement sur un feu naissant

Posséder un extincteur par engin agricole



Disposer à proximité :

- ✓ d'une tonne à eau
- ✓ d'une charrue ou d'un outil de travail du sol



### Limiter la propagation

En attendant les secours, puis en concertation avec eux :

Eteindre ou limiter le feu



- ✓ Arroser avec l'extincteur
- ✓ Arroser avec la tonne à eau
- ✓ Créer une zone coupe-feu



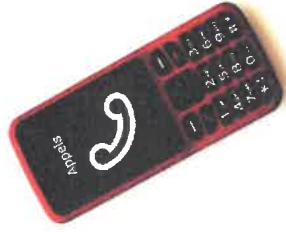
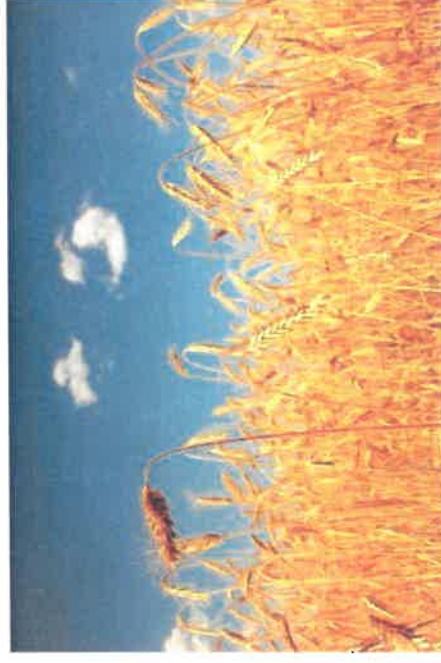
Agissons ensemble

pour la sauvegarde des personnes, des biens et de l'environnement



# Ensemble,

## Une alerte précoce



**Indiquer**, les éléments concernés par le feu :

- ✓ le type de culture
- ✓ le type de végétation
- ✓ le matériel
- ✓ les constructions

**Préciser** si possible :

- ✓ la surface brûlée
- ✓ la surface menacée
- ✓ les constructions éventuelles
- ✓ les moyens sur place
- ✓ les actions réalisées

Avoir sur soi un **téléphone**

Appeler le **18** ou le **112**

Donner l'**adresse précise**

- ✓ commune
- ✓ rue, lieu-dit
- ✓ accès
- ✓ coordonnées GPS...

**Accueillir ou faire guider** les véhicules des pompiers

## Protégeons les cultures

